

السعودي و شركة للتطوير العقاري



منذ ١٩٨٥



مبنى ذو تشطيب عالي ومستوى لخدمة عملائنا ويعكس صورتهم بأفضل طريقة ممكنة







الموقع

البركة ٢ يقع في شارع الملك عبد الله وهو أحد أهم الشوارع في الأردن ، ويعتبر نقطة اتصال للطريق الرئيسي في عمان مثل:

- شارع الملكة رانيا.
- ماكا مول.
- شارع وصفي التل.
- طريق المطار .

عد شارع الملك عبد الله مركزًا للشركة الرئيسية في عمان مثل مجموعة المناصير وزين للاتصالات السلكية واللاسلكية وجاذبيتها الضخمة للشركات متعددة الجنسيات مثل EY و Oracal وهي أكثر المناطق التجارية المرغوبة في عمان وموقعها المذهل لبدء عمل تجاري أو نقل مكتبك إلى هذا الموقع.





الميزات الخارجية

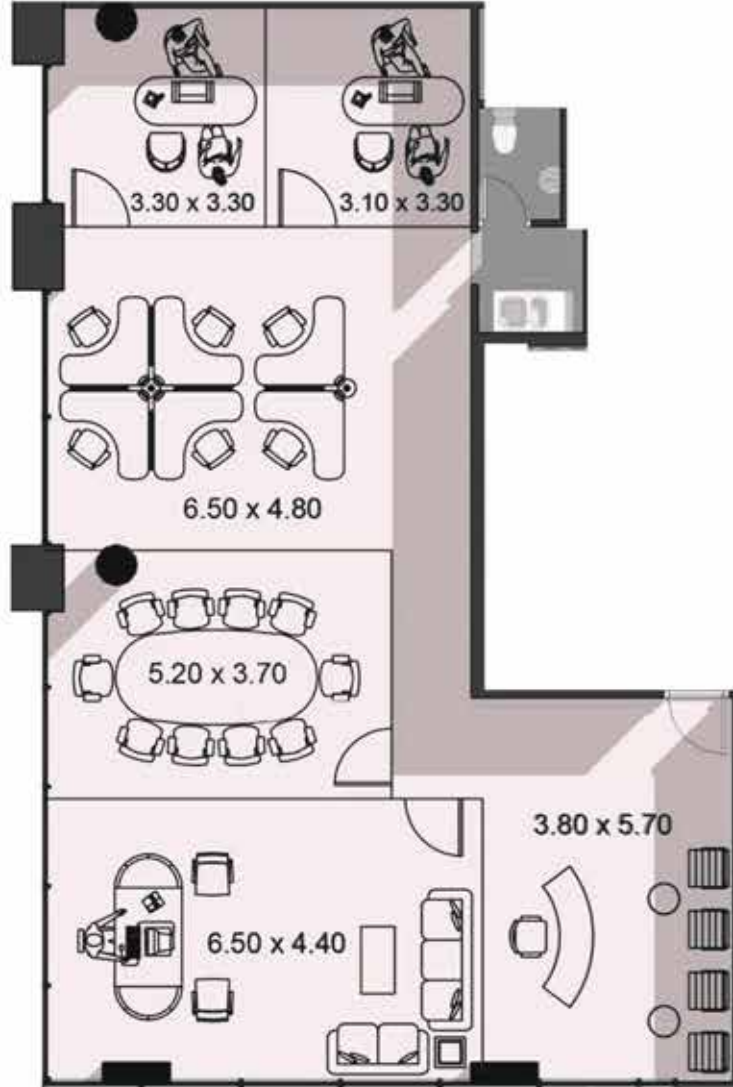
- ١- قبو بتهوية كاملة.
- ٢- يوجد اماكن اصطافاف "اثنين من الطوابق السفلية".
- ٣- يوجد ارضفه خارجيه.
- ٤- حجر عالي الجودة من عجلون.
- ٥- الجدران الخارجية معزولة بالحرارة.
- ٦- مبنى معزول بالكامل ليقاوم العوامل الجوية.
- ٧- رخام اسباني للارضيات و المدخل و المساحات المشتركة
- ٨- درج و ارضيات من الغرانيت .
- ٩- مصاعد إيطالية عالية السرعة.
- ١٠- توفر سيارات الزوار.
- ١١- الأمن ٧/٢٤
- ١٢- خدمة التنظيف.

الميزات الداخلية

- ١- واجهات زجاجيه - curtain wall - من نوع نكنان الفرنسي
- ٢ - تأسيس مكيفات شامل انابيب نحاسيه
- ٣- منظر بانورامي لشارع الملك عبدالله الثاني.
- ٤- تصميم مرتفع للغاية "أرضية مفتوحة بدون أعمدة"
- ٥- أرضيات بورسلين (٦٠ * ٦٠) سم "صنع في إسبانيا".
- ٦- حوائط سيراميك "صنع في اسبانيا".
- ٧ - اطقم حمامات معلقه
- ٨- المكنات الداخليه من نوع Grohe "صنع في ألمانيا".
- ٩- أبواب خشب القيقب.
- ١٠- الجدران المطلية بالكامل.
- ١١- لوحة الكهرباء وتركيباتها - le Grand "صنع في فرنسا".

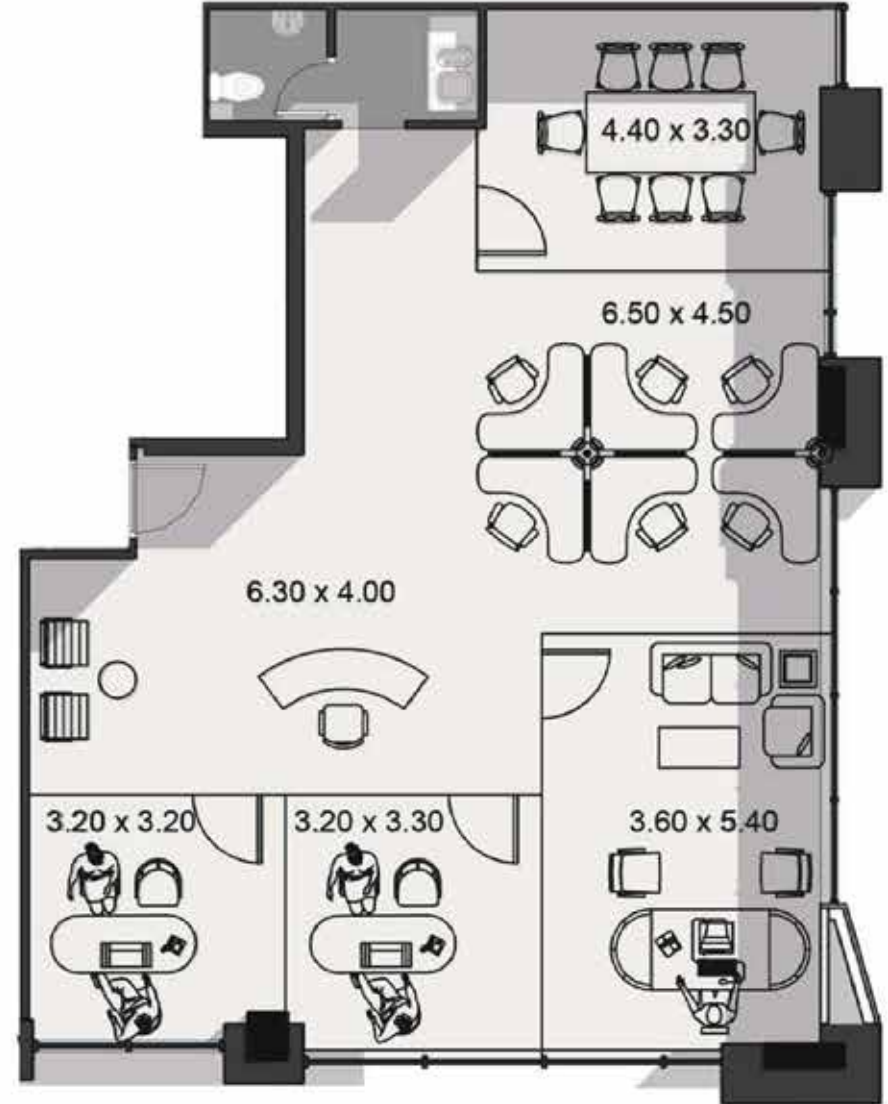


مكتب A



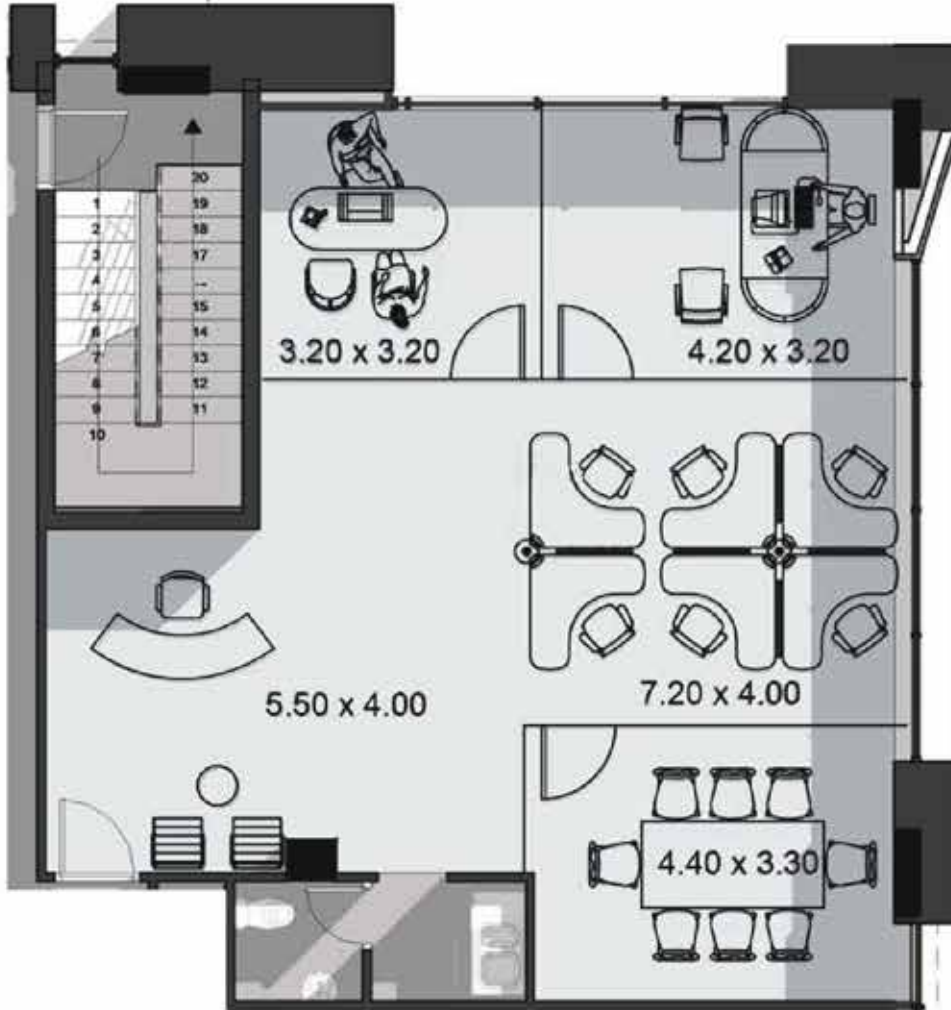
المساحة	١٦٠ م
الاطلالة	شارع الملك عبدالله
الطوابق	٣ - ٤ - ٥ - ٦ - ٧
موقف سيارات	٢

مكتب B



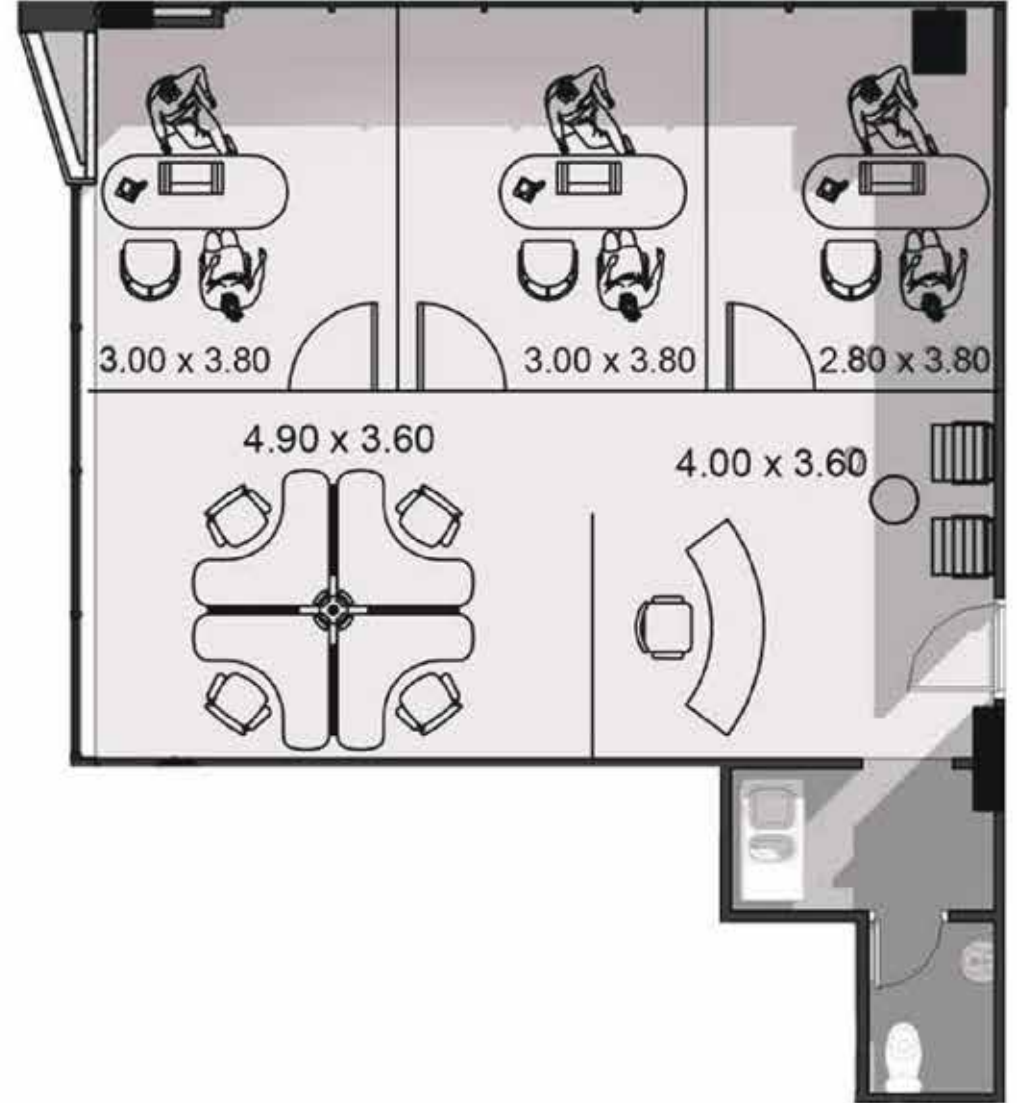
المساحة	١٤٠ م
الاطلالة	شارع الملك عبدالله
الطوابق	٣-٤-٥-٦-٧
موقف سيارات	٢

مكتب C



المساحة	١١١ م
الاطلالة	شارع الملك عبدالله
الطوابق	٣-٤-٥-٦-٧
موقف سيارات	١

مكتب D



المساحة	٩٠ م
الاطلالة	شارع الملك عبدالله
الطوابق	٣ - ٤ - ٥ - ٦ - ٧
موقف سيارات	١

السعودي

و شركة للتطوير العقاري



منذ ١٩٨٥

0799990330
info@alsaudigroup.com